

# skeleton

## Structure under the skin

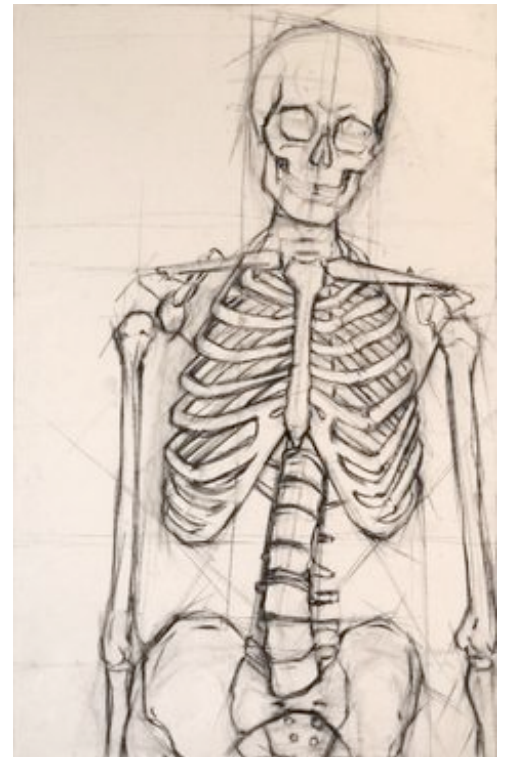


### Week 3 —sketchbook homework:

**Look at the artists listed on the website for this week. Make notes about their figure drawings and do a sketch of one you like for practice.**

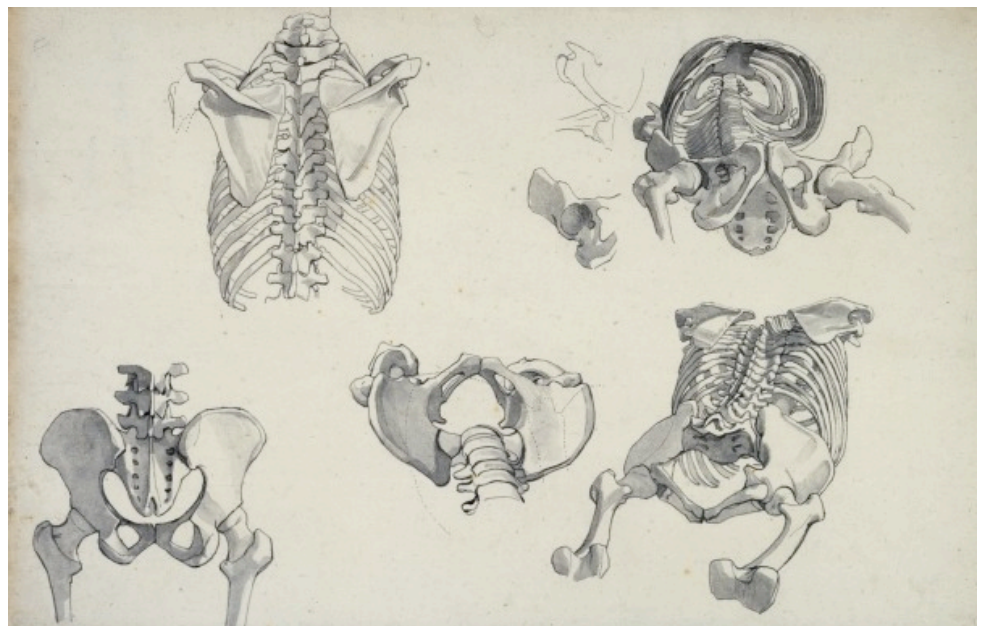
Using quality sources, practice drawing parts of the skeletal system. Use your conte pencils and paper as middle tone to create lighter and darker values. Do several pages each page with several sketches.

**Homework:** Create a drawing that looks like one of these examples, focusing on skeletal system. Your drawing does not have to contain all the bones of the body but the ones you draw must be correctly proportioned and in relation to those around.



See additional examples on the website.

This practice is to help you begin to see the structure beneath the skin. Expect to spend at least 1 ½ - 2 hours.

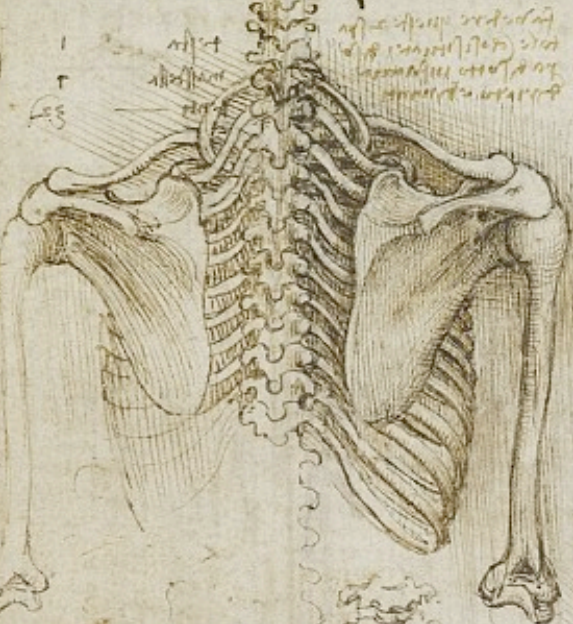




הנה תראה את השלד האנושי כפי שהוא נמצא בלבוש  
העצמות אשר הן חיצוניות ואלו הן העצמות אשר הן פנימיות

א. 14

הנה תראה את השלד האנושי כפי שהוא נמצא בלבוש  
העצמות אשר הן חיצוניות ואלו הן העצמות אשר הן פנימיות



הנה תראה את השלד האנושי כפי שהוא נמצא בלבוש  
העצמות אשר הן חיצוניות ואלו הן העצמות אשר הן פנימיות

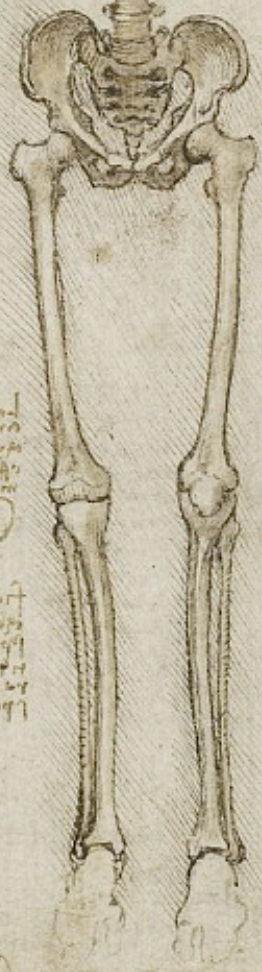
הנה תראה את השלד האנושי כפי שהוא נמצא בלבוש  
העצמות אשר הן חיצוניות ואלו הן העצמות אשר הן פנימיות

הנה תראה את השלד האנושי כפי שהוא נמצא בלבוש  
העצמות אשר הן חיצוניות ואלו הן העצמות אשר הן פנימיות

הנה תראה את השלד האנושי כפי שהוא נמצא בלבוש  
העצמות אשר הן חיצוניות ואלו הן העצמות אשר הן פנימיות

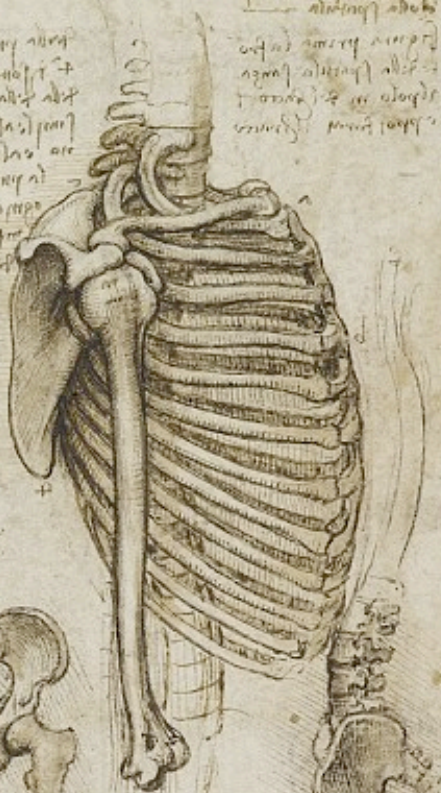
הנה תראה את השלד האנושי כפי שהוא נמצא בלבוש  
העצמות אשר הן חיצוניות ואלו הן העצמות אשר הן פנימיות

הנה תראה את השלד האנושי כפי שהוא נמצא בלבוש  
העצמות אשר הן חיצוניות ואלו הן העצמות אשר הן פנימיות



הנה תראה את השלד האנושי כפי שהוא נמצא בלבוש  
העצמות אשר הן חיצוניות ואלו הן העצמות אשר הן פנימיות

הנה תראה את השלד האנושי כפי שהוא נמצא בלבוש  
העצמות אשר הן חיצוניות ואלו הן העצמות אשר הן פנימיות



הנה תראה את השלד האנושי כפי שהוא נמצא בלבוש  
העצמות אשר הן חיצוניות ואלו הן העצמות אשר הן פנימיות

